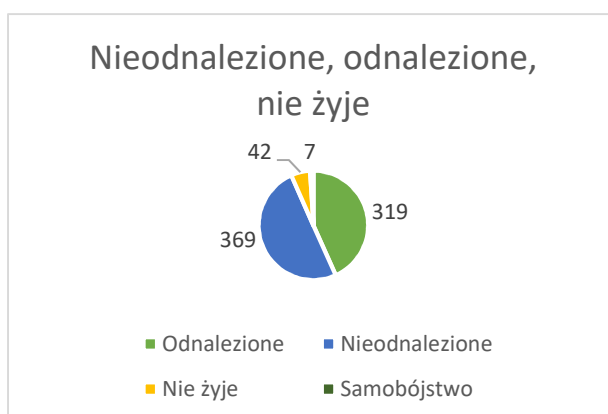
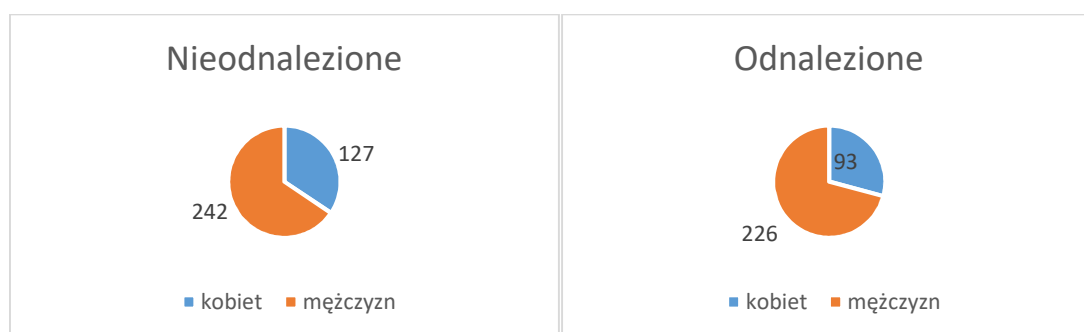
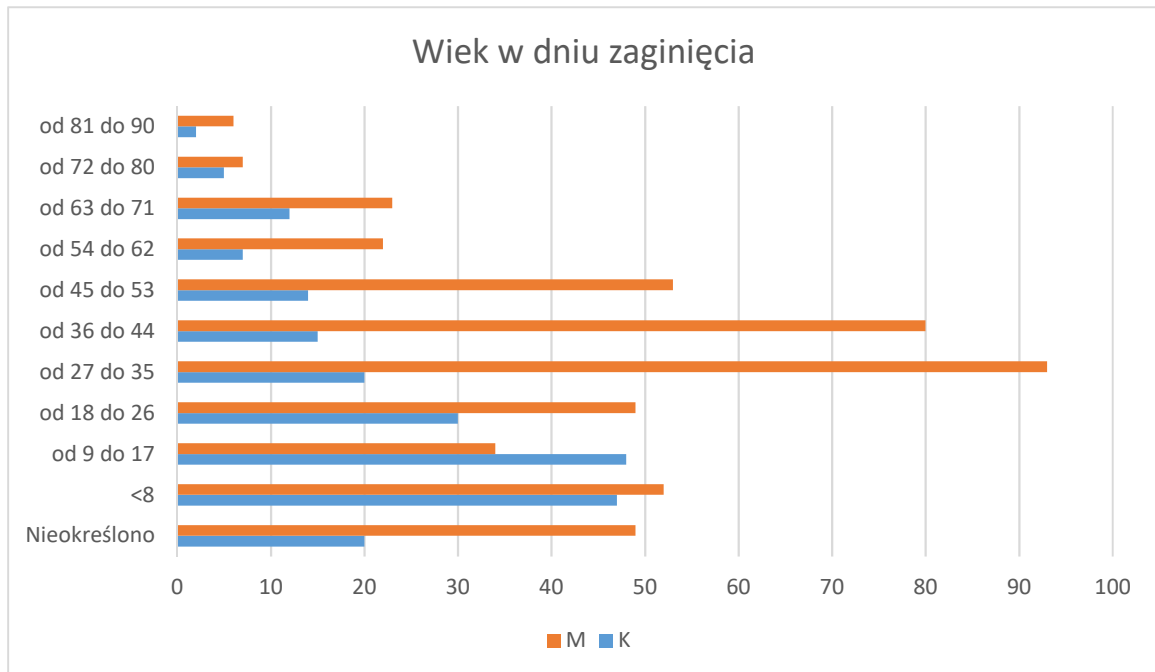


## Zaginienia zgłoszone do Fundacji ITAKA w 2020 r

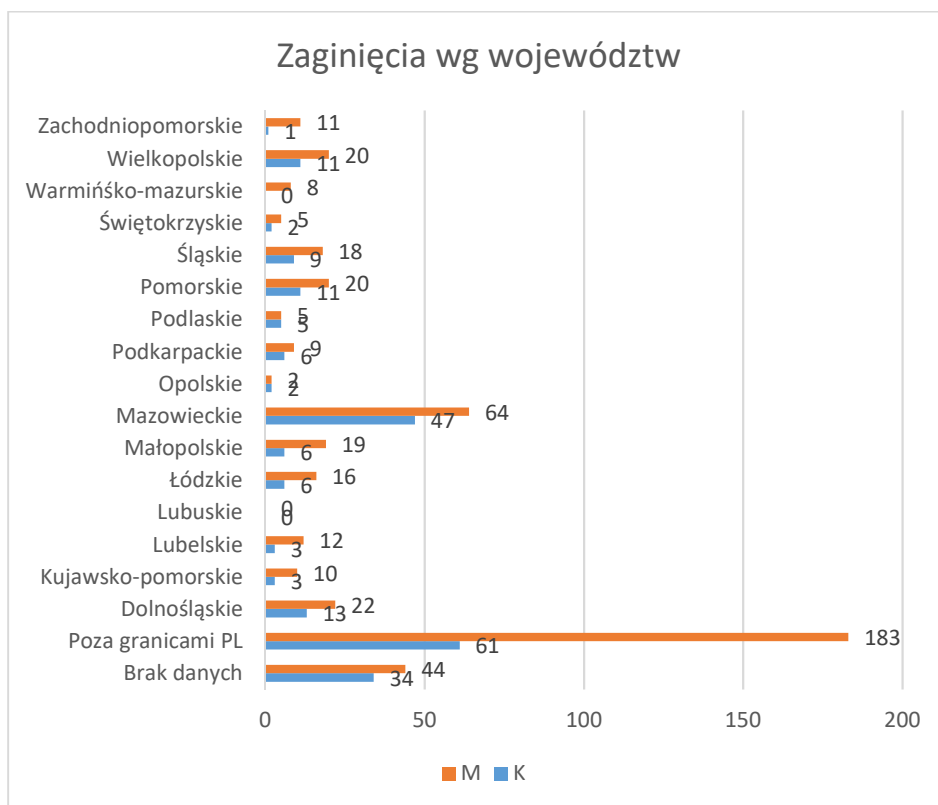
Status	Kobiet	Mężczyzn	Suma Końcowa
Nieodnalezione	127	242	369
Odnalezione	93	226	319
<i>w tym:</i>			
Nie żyje	12	30	42
Nie żyje, samobójstwo	2	5	7
<b>Suma końcowa</b>	<b>220</b>	<b>468</b>	<b>688</b>



Wiek w dniu zaginięcia	Kobieta	Mężczyzna	Suma końcowa
Nieokreślono	20	49	69
<8	47	52	99
9-17	48	34	82
18-26	30	49	79
27-35	20	93	113
36-44	15	80	95
45-53	14	53	67
54-62	7	22	29
63-71	12	23	35
72-80	5	7	12
81-90	2	6	8
<b>Suma końcowa</b>	<b>220</b>	<b>468</b>	<b>688</b>



Województwo zaginięcia	Kobieta	Mężczyzna	SUMA
Brak danych	34	44	78
Poza granicami Polski	61	183	244
Dolnośląskie	13	22	35
Kujawsko-pomorskie	3	10	13
Lubelskie	3	12	15
Lubuskie	0	0	0
Łódzkie	6	16	22
Małopolskie	6	19	25
Mazowieckie	47	64	111
Opolskie	2	2	4
Podkarpackie	6	9	15
Podlaskie	5	5	10
Pomorskie	11	20	31
Śląskie	9	18	27
Świętokrzyskie	2	5	7
Warmińsko-mazurskie	0	8	8
Wielkopolskie	11	20	31
Zachodniopomorskie	1	11	12
<b>Suma końcowa</b>	<b>220</b>	<b>468</b>	<b>688</b>



Porwania rodzicielskie	Kobieta	Mężczyzna	SUMA
Porwania rodzicielskie	58	67	125